

GESTIONE FORZA VENDITA

Agenti Informatizzati

Gli strumenti più usati da sempre da agenti e rappresentanti sono le **copie commissioni** contenenti le novità e il **copertinario**. Questi strumenti sono sempre stati cartacei con tutti i limiti del caso. La procedura **Amico Win Edit**, utilizza le tecnologie messe a disposizione e permette di gestire gli stessi documenti in modo elettronico.

A livello centrale vengono definite le copie commissioni e caricate le immagini delle relative copertine.

Il rappresentante viene dotato di un notebook o meglio ancora di un netbook con una chiavetta

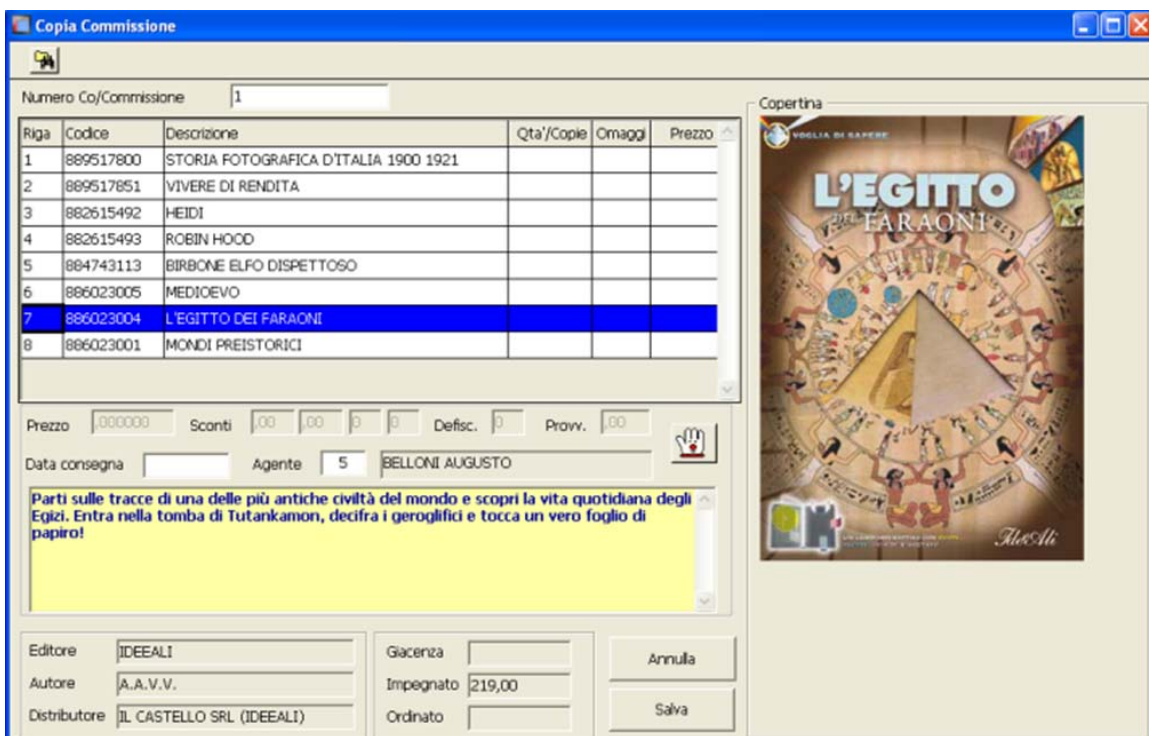
che permetta il collegamento al sistema centrale da remoto. A questo punto il rappresentante quando arriva dal cliente tramite collegamento remoto è in grado di far vedere copia commissioni e copertinario direttamente a video e contemporaneamente prendere in tempo reale l'ordine che viene subito registrato

sul sistema centrale e quindi può essere elaborato per la sua evasione. Mentre svolge questa primaria operazione il rappresentante ha a disposizione anche tutte le informazioni che gli consentono di rispondere alle domande del cliente (situazione degli ordini in corso,

disponibilità di magazzino, fatturato, ...).

Ove non fosse possibile o non necessario collegarsi direttamente alla sede, la procedura può funzionare anche in modalità stand-alone.

In questo caso è prevista una procedura di allineamento che in automatico invia gli ordini alla sede e scarica gli aggiornamenti anagrafici (titoli, clienti) e la situazione evasione ordini. In questo modo l'agente ha comunque sul suo netbook tutto ciò che è necessario per svolgere nel modo migliore la sua attività.



The screenshot shows the 'Copia Commissione' window with the following data:

Riga	Codice	Descrizione	Qta'/Copie	Omaggi	Prezzo
1	889517800	STORIA FOTOGRAFICA D'ITALIA 1900 1921			
2	889517851	VIVERE DI RENDITA			
3	882615492	HEIDI			
4	882615493	ROBIN HOOD			
5	884743113	BIRBONE ELFO DISPETTOSO			
6	886023005	MEDIOEVO			
7	886023004	L'EGITTO DEI FARAONI			
8	886023001	MONDI PREISTORICI			

Additional interface details: Price: 000000, Sconti: 00, 00, 0, 0, Defisc.: 0, Prov.: 00. Data consegna: [empty], Agente: 5, BELLONI AUGUSTO. A preview of the book cover 'L'EGITTO DEI FARAONI' is shown on the right.

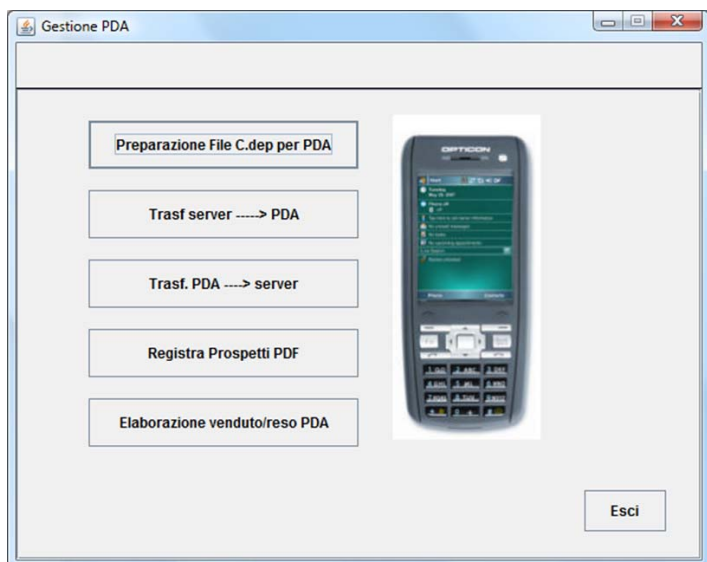
Come si può vedere dall'immagine, la copia commissione è studiata per avere in un'unica videata tutte le informazioni relative alle novità, compresa la copertina, la data di pubblicazione prevista e la recensione.

Tentata Vendita

Una modalità sempre più ricorrente nel mondo editoriale, soprattutto quando si utilizzano come canale distributivo le edicole e le piccole librerie, è quella del rifornimento di materiale in conto deposito.

Questo può avvenire anche fornendo dei veri e propri espositori. In questo caso il rappresentante è quello che visita periodicamente il cliente ed esegue principalmente queste operazioni:

- visualizzazione del materiale in conto deposito
- rilevazione della merce esistente dal cliente attraverso anche l'utilizzo del codice a barre stampato sull'articolo
- emissione della fattura di vendita per tutto quello non rilevato
- ripresa in carico (reso merce) del materiale che il cliente non trattiene
- eventuale nota credito per materiale in conto assoluto
- consegna di un nuovo espositore e/o delle novità/riordini richiesti dal cliente.



Per eseguire tutte queste operazioni il rappresentante viene dotato di uno **smartphone** con lettore ottico sul quale, attraverso l'utilizzo di una semplice procedura,

sono caricati gli articoli, i listini, i clienti del rappresentante e tutto il materiale in conto deposito consegnato ai clienti stessi.

Le procedure che vengono eseguite sullo smartphone sono state studiate e ottimizzate tenendo presente i

limiti e i pregi di questo strumento (dimensione ridotta dello schermo, uso non semplicissimo della



tastiera touch screen etc.) e risultano di conseguenza funzionali e di facile utilizzo.

Terminata la visita del cliente, il rappresentante può decidere di collegarsi al sistema centrale per trasferire tutti i dati immediatamente oppure eseguire la stessa operazione quando si troverà in sede attraverso la rete locale Wi-Fi. Presso la sede centrale si può rivedere in modo analitico l'operazione fatta dal rappresentante attraverso la visualizzazione del conto deposito del cliente.

