



Amico Win Edit

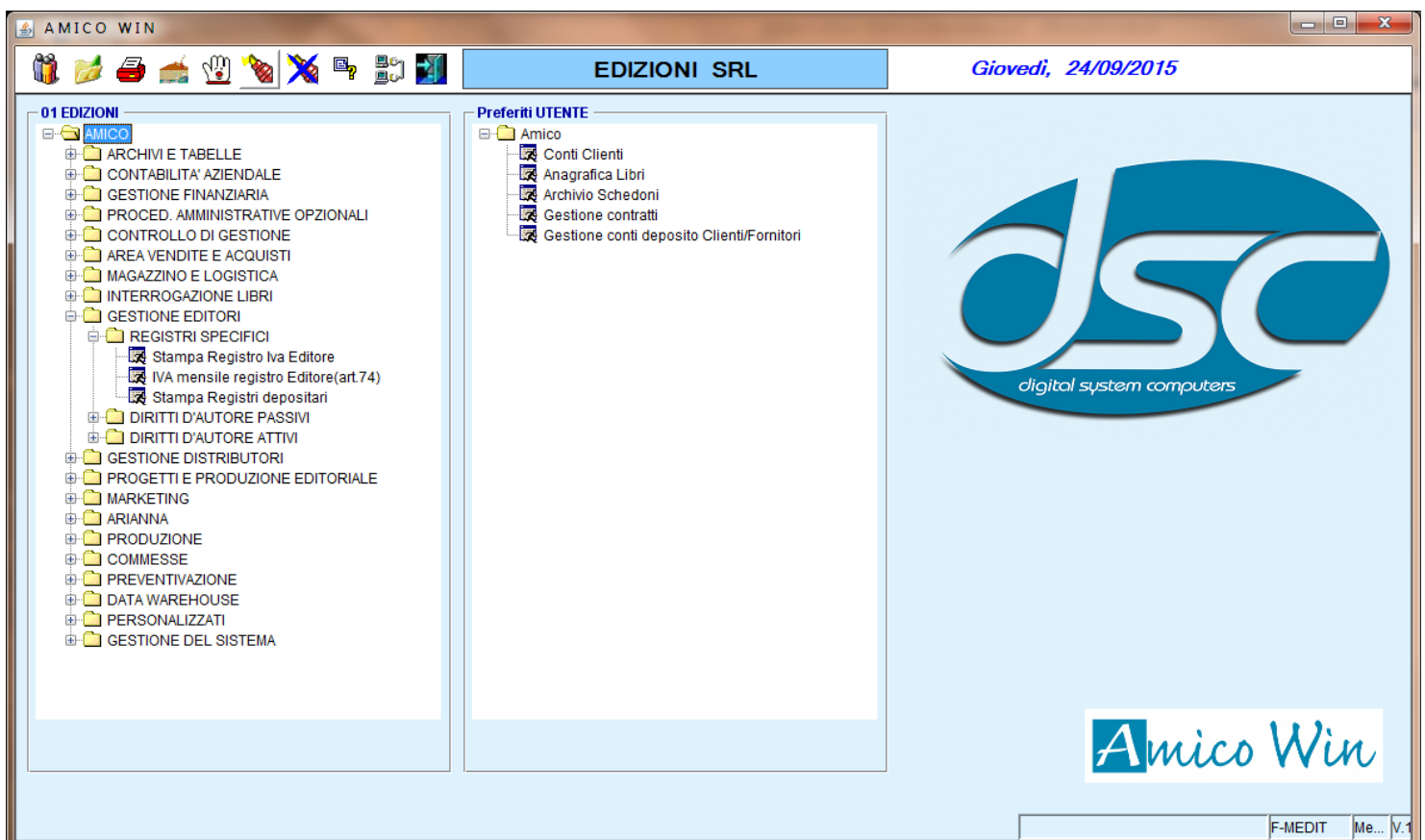
SOLUZIONE SOFTWARE PER LA GESTIONE DEGLI EDITORI, MODULABILE SULLE ESIGENZE DEL CLIENTE

DSC opera nel mondo degli editori da oltre trent'anni. **AMICO WIN EDIT**, realizzato in stretta collaborazione con gli operatori del settore, è attualmente in uso in molte aziende, dal piccolo al grande editore, con ottimi risultati. **Dotato di interfaccia grafica Java, funziona su varie piattaforme tra cui Windows e Linux, ma anche MAC**, molto utilizzato ed apprezzato dagli editori.

Grande attenzione è stata rivolta alla **interoperabilità con gli strumenti di Office** (compreso l'invio di mail e sms) e con i prodotti in uso presso l'editore nonché alla **possibilità di lavorare da remoto e/o su**

più sedi.

Una particolare cura è rivolta ai servizi di pre e post-vendita, come ad esempio la transcodifica dei dati (compreso lo storico dei movimenti di magazzino/conto deposito/contabilità), l'assistenza telefonica e con collegamenti da remoto, l'adattamento delle procedure in base alle richieste del cliente. Ma la vera novità dell'offerta è che **AMICO WIN EDIT** è disponibile anche in modalità **SaaS (Software as a service)**, con i seguenti vantaggi: nessun investimento iniziale a parte una postazione con Internet e stampante, bassi costi di gestione, servizi di alta qualità garantiti da SLA



(Service Level Agreement) predefiniti.

Il nostro prodotto, completamente sviluppato internamente, *si adatta alle esigenze dell'editore e non viceversa*. Oltre ai moduli standard sono stati realizzati moduli ad hoc che rendono la nostra offerta completa. Tutti i moduli sono installabili separatamente ma totalmente integrati tra loro. Di seguito una breve descrizione dei vari moduli:

Modulo Base

Gestione di tutti i prodotti editoriali: libri, riviste, CD, articoli magazzino carta, raggruppabili in gruppi/sottogruppi, settori merceologici ecc.

Scheda anagrafica libro: informazioni bibliografiche (titolo, sottotitolo, III di copertina, autore, argomento, collana e numero interno collana, anno e mese edizione, pagine), tipo legatura e confezionamento.

Sistema di ricerche multiple: titolo, parola chiave, autore, argomento, codice, editore.

Utilizzo di lettori ottici barcode

Gestione dei listini di vendita anche "datati" (associati ad un periodo di validità), sconti applicati in modalità diverse anche combinate tra loro e gestione delle promozioni sul periodo.

Ciclo attivo: registrazione degli ordini clienti ed emissione di qualsiasi documento di vendita (DDT, emissione fatture di vendita immediata e differita).

Ciclo passivo: gestione riordino e generazione automatica dell'ordine ai fornitori, registrazione di tutti i documenti di carico/acquisto.

Magazzino e logistica: gli aggiornamenti di magazzino sono generati in modo automatico alla conferma dei documenti di carico e scarico; le giacenze di magazzino possono essere valorizzate secondo svariate metodologie (LIFO, FIFO, costo medio ponderato, listini di vendita, costo standard).

Statistiche e reporting di vendita/acquisto

Valorizzazione del magazzino editoriale con il criterio del "costo storico svalutato" (Pandolfi) tramite specifiche tabelle con le percentuali di svalutazione collegate agli articoli, ogni carico da tiratura è registrato con la quantità e il relativo costo.

Gestione Registro Iva a cura editore per il calcolo dell'Iva in Regime Forfettario e, a richiesta, una gestione dei resi per evitare un ulteriore calcolo di Iva al momento di una nuova vendita.

Magazzino carta: possibilità di gestire gli articoli con unità di misura diversa da quella utilizzata per il carico a magazzino (esempio: acquisizione dell'ordine fornitore a peso e automatica trasformazione in numero di fogli per il carico del magazzino).

Arianna: è previsto il collegamento con Arianna con l'invio dei titoli, ricezione degli ordini e l'invio dello stock report.

Conti Deposito

Gestione conti deposito a clienti, presa in carico delle rese e fatturazione automatica a chiusura del deposito.

Gestione magazzini Depositari: emissione dei documenti di vendita anche relativi a rendicontazioni fornite con metodi informatici.

Gestione delle copie in Saggio/Omaggio/13ma.

Diritti d'Autore

Diritti autore passivi: inserimento del contratto con le informazioni anagrafiche e amministrativo-contabile; calcolo dei diritti sul prezzo di copertina o di listino, su prezzo pieno o defiscalizzato, valore fisso o con fasce di scaglioni ciascuna con la propria percentuale, liquidazione di compensi fissi e di anticipi, gestione delle rese presunte sulla rendicontazione in corso e loro automatico reintegro in quella successiva.

Diritti autore attivi: inserimento del contratto con le informazioni anagrafiche e amministrativo-contabile, della rendicontazione in arrivo dall'editore estero e, ad incasso avvenuto, calcolo della quota-parte da girare all'Autore del libro.

Modulo Avanzato

Schedone - Job Costing

Gestione schedone: permette di memorizzare tutte le informazioni relative ad un libro fin dal momento in cui si valuta se editarlo o meno (autori, revisori, lettori e i relativi giudizi, curatori, titolo originario per i libri tradotti, dati tecnici e note).

Job costing: il modulo risponde alla necessità della Casa Editrice di conoscere in ogni momento in quale stato di avanzamento si trova il libro, dal momento di presa in carico del manoscritto fino alla sua pubblicazione, di avere una "visione globale" di tutti i libri editi nel tempo e una "visione puntuale" dei costi preventivati.

Preventivazione

Gestione Preventivi e Marginalità: il modulo risponde alla necessità di una attenta analisi in fase di progettazione di una nuova opera. La presenza di opportune tabelle da cui prelevare i costi relativi al prodotto editoriale da realizzare (materiali da utilizzare, fasi di lavorazione, listini fornitori anche per fasce di quantità), consente all'operatore, attraverso simulazioni (quantità in tiratura) e percentuali di ricarica da applicare sui costi fissi o variabili, di stabilire il costo di produzione di un determinato prodotto, il break even e di conseguenza determinare il prezzo di vendita.

Riviste

Gestione abbonamenti a Riviste: risponde all'esigenza di gestire gli abbonamenti, compresa l'emissione del documento di fatturazione e di gestire la spedizione delle riviste.

Gestione inserzioni pubblicitarie: risponde all'esigenza di gestire la raccolta pubblicitaria da parte dei clienti e concessionarie delle riviste.

Altri Moduli

Fanno parte dell'offerta anche i seguenti moduli:

Interfaccia e-commerce

Datawarehouse

Utilizzo di terminali portatili/notebook wifi / umts / hsdpa in magazzino e in dotazione agli agenti presso i clienti, controllo di gestione, cespiti, percipienti.

Collegamento con Altre Procedure

AMICO WIN DIST E AMICO WIN LIBRI: molto spesso una Casa Editrice è anche distributore e libreria ed è possibile aggiungere i moduli delle procedure DIST e LIBRI studiate ad hoc rispettivamente per il mondo della distribuzione dei librari.

AMICO WIN COGE: software di contabilità generale ed IVA che ottempera a tutte le necessità contabili e fiscali della casa editrice. Al modulo contabile possono essere agganciati anche i moduli Cespiti, Percipienti e Controllo di Gestione.

AMICO WIN COAN: software di contabilità analitica per commes-

